



## ComfortLine: CGS

Grupuri termice in condensatie pentru incalzire si preparare ACM in regim instantaneu, cu montaj la perete, conforme cu DIN 4751 si normelor CE.



### CGS

Grupuri termice in condensatie continand:

- modul centrala in condensatie cu camera de combustie etansa pentru incalzire, pompa de circulatie si schimbator de caldura din otel inoxidabil pentru preparare ACM in regim instantaneu;
- modul rezervor de stocare cu stratificare din tabla de otel, dublu emailat cu liant ceramic (argila, feldspat, coart si caolin), cu montaj sub modulul de centrala in condensatie;cu functionare pe gaz, emisii poluante scazute si posibilitate de racordare la cos.

### Marimi:



CGS-20 / 160:

5,7 - 22,9 kW

CGS-24 / 200:

7,3 - 27,6 kW

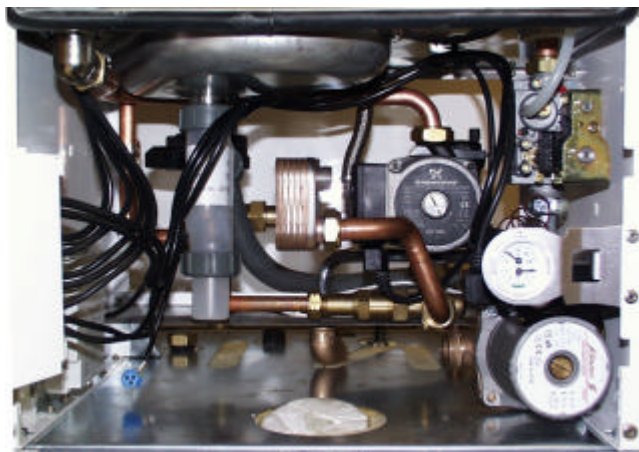
### Descriere:

- respecta normativele EC si DIN EN 297, 437, 483, 677 referitoare la normele de functionare a aparatelor pe combustibil gazos si DIN 4751 pentru functionare la temperatura joasa;
- certificate cu marca de calitate DVGW, testate in acord cu reglementarile de calitate germane si europene (emisii poluante minime);
- certificate pentru o functionare independenta / dependenta de aerul de interior;
- inalta eficienta medie in functionare: peste 110 %;
- domeniu extins de modulare: 17-100 %;
- detin marca de mediu "Ingerul Albastru" in conformitate cu RAL-UZ 61 la functionarea cu gaz natural, valorile limita ale "Hamburg Promotion Program", (Hamburger Förderprogramm) sunt satisfacute;
- focar presurizat, camera de ardere etansa;
- arzator cu pre-amestec din otel inoxidabil, pentru gaz natural G20 / G25 si gaz lichefiat (GPL);
- sistemul "Turbostop" patentat de Wolf, asigura prepararea apei calde si stocarea acesteia in rezervorul de stocare cu stratificare cu capacitatea corespunzatoare unui boiler de 160 / 200 litri,
- sistemul "Turbostop" garanteaza umplerea unei cazi de baie de 200 litri cu ACM la 45°C in doar 10 minute si preparare dupa 16 minute a 90 litri de ACM la 60°C;





- recircularea comandata a incarcarii rezervorului de stocare rezezinta un alt sistem inovator patentat de Wolf si asigura o mare eficienta energetica;
- schimbatorul de caldura dintr-un aliaj rezistent la coroziune , de aluminiu/ magneziu/ siliciu, cu sistem de circulatie fortata si cu structura tubulara in serpentina, previne aparitia coroziunii si asigura marirea eficientei;
- schimbatorul de caldura secundar in placi, din otel inoxidabil, asigura prepararea ACM in regim instantaneu;
- rezervorul cu acumulare asigura necesarul de apa calda printr-o distributie radiala, cu mentinerea fenomenului de stratificare a apei calde;
- echipate din fabrica pompa trifazata cu turatie reglata electronic functie de puterea dezvoltata de arzator sau pompa cu trei trepte de turatie, vas de expansiune , ventilator cu turatie variabila, electrod de aprindere si electrod de ionizare pentru spravegherea flacarii, limitator temperatura de siguranta, senzor temperatura maxima camera de ardere; senzor protectie la inghet, senzor tur / retur, electrovana de gaz, carcasa vopsita prin pulverizare in alb RAL 9016 etc.;
- schimbatorul de caldura primar permite rabatarea in exterior pentru o usoara curatare, cu sistemul sub presiune si fara golirea agentului termic;
- masuratori ale parametrilor gazelor arse, in vederea reglarii emisiilor de noxe, se pot realiza din exterior fara a deschide echipamentul;
- instalare simpla, exploatare si intretinere usoara cu acces frontal la toate componentele cazanului;
- modularea puterii arzatorului la un amestec proportional gaz combustibil / aer de combustie cu mentinerea unui randament constant al arderii;
- adaptare automata in functionare la evacuarea gazelor de ardere;
- face parte din categoria echipamentelor foarte usoare la cele 99 kg;
- consm redus de combustibil: maxim 2,47 / 3,00 Nm<sup>3</sup>/ h gaz natural;
- permit demontarea modulelor de centrala si rezervor de stocare in scopul usurarii operatiilor de transport si montaj;
- permit racordarea la o tub ulatura concentrica admisie aer / evacuare gaze arse cu inaltimea de 22 m la Ø 125 / 80 sau cu inaltimea de 10 m la Ø 95,5 / 63 mm;
- 2 ani garantie.

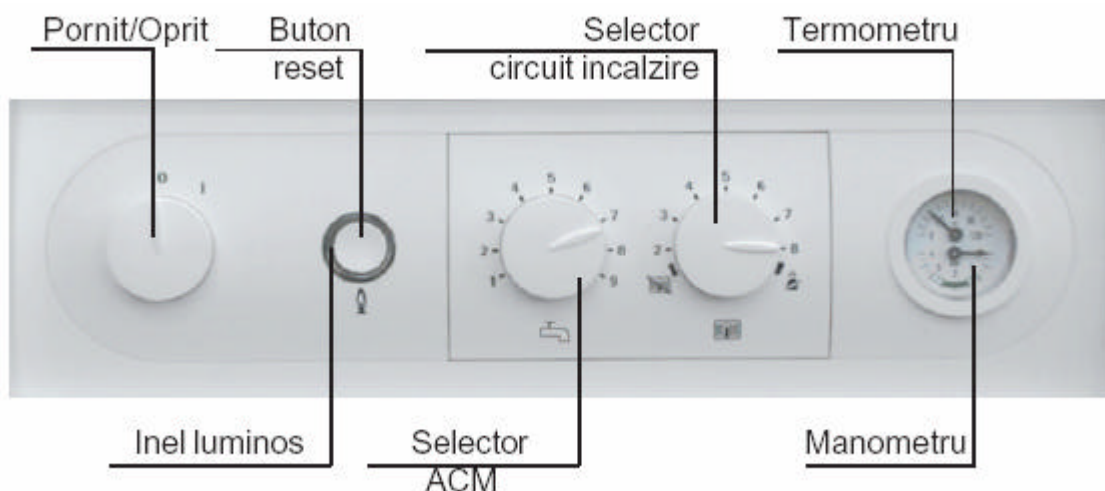


Pentru o instalare usoara si rapida, sunt disponibile urmatoarele:

- set de conectare hidraulica cu racorduri flexibile din otel inoxidabil izolate in conformitate cu EnEv, pentru circuitele tur / retur de incalzire, apa calda, apa rece si gaz, corespunzatoare unor montaje incastrate in perete sau aparente;
- set conectare solar pentru controlul electronic al unui sistem solar de preparare apa calda;
- set de circulatie in conformitate cu EnEv, inclusiv pompa de circulatie;
- teava de scurgere cu dispozitiv de tripla de sustinere;
- izolatie teava cu aperturi pre-stantate.



Pupitrul regulator este usor de exploatat si automatizat, incorporand diverse functii care maresc confortul si usureaza intretinerea.



## Funcțiuni:

- controleaza procesul de ardere prin modularea puterii arzatorului, supravegherea flacarii, modularea turatiei ventilatorului pentru asigurarea unui amestec proportional gas combustibil / aer de combustie;
- la echipamentele cu pompa modulanta, controleaza modularea proportionala a vitezei pompei cu puterea arzatorului la functionarea in regim de incalzire (dar nu si in regim de preparare ACM sau stand-by);
- controleaza prepararea ACM in regim instantaneu;
- controleaza electronic temperatura pe circuitul de retur pentru mentinerea unui nivel de eficienta maxima a regimului de functionare in condensatie;
- asigura protectie la inghet, protectia la blocarea pompei, posibilitate de conectare a unor sistemelor externe de programare si control a temperaturii pe circuitul de incalzire si preparare ACM.

## **Sistemul de control WRS - optional**



Modulul de control WRS poate fi instalat optional incastrat in pupitrul de control al echipamentului sau pe soclu de perete cu functie de telecomanda de camera. In acest caz aditional nu este necesara o telecomanda.

Ecranul luminos cu afisajul indicatiilor text asigura operarea usoara si accesibila. Cele doua selectoare rotative cu functie de apasare permit utilizatorului navigarea usoara prin meniuri in scopul de a stabili sau a modifica parametrii.

Sistemul de control WRS asigura controlul unui circuit direct si permite programarea incalzirii si ACM cu / fara compensarea temperaturii exterioare prin comunicare eBus.

Pentru functiile folosite frecvent, precum incalzire, preparare ACM, schimbarea regimului, informare, exista 4 butoane de acces rapid.